

# **Instrukcja instalacji oprogramowania CardioScan**

1. Włożyć płytę instalacyjną do stacji dysków CD
  2. Kliknąć dwukrotnie na ikonę Mój komputer, następnie na ikonę Stacja dysków CD
  3. Wybierz folder CS 10/CS11/CS12 (w zależności, od wersji, którą instalujesz)
- Pierwszym etapem instalacji jest zainstalowanie sterowników do klucza software'owego

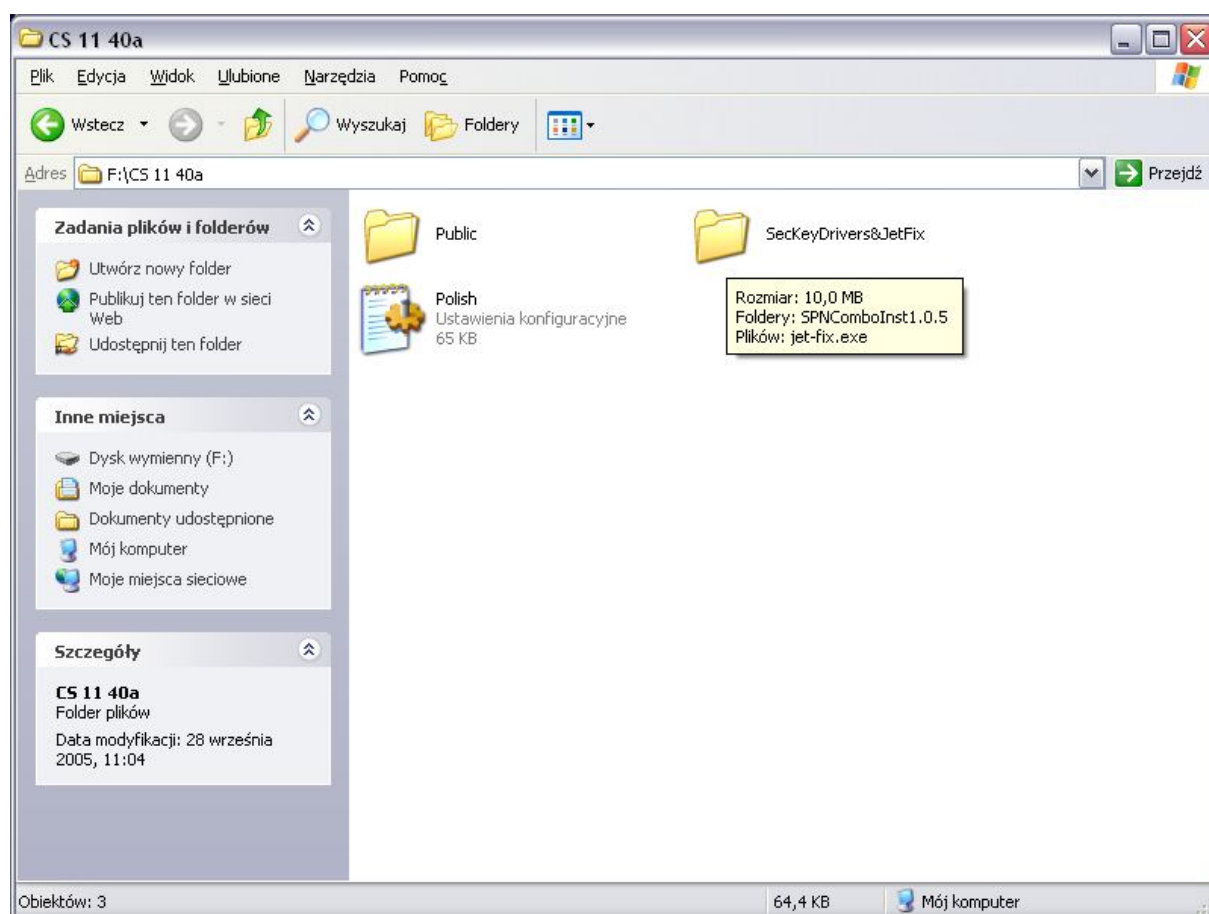
## **KROK 1**

### **Instalacja sterowników do klucza**

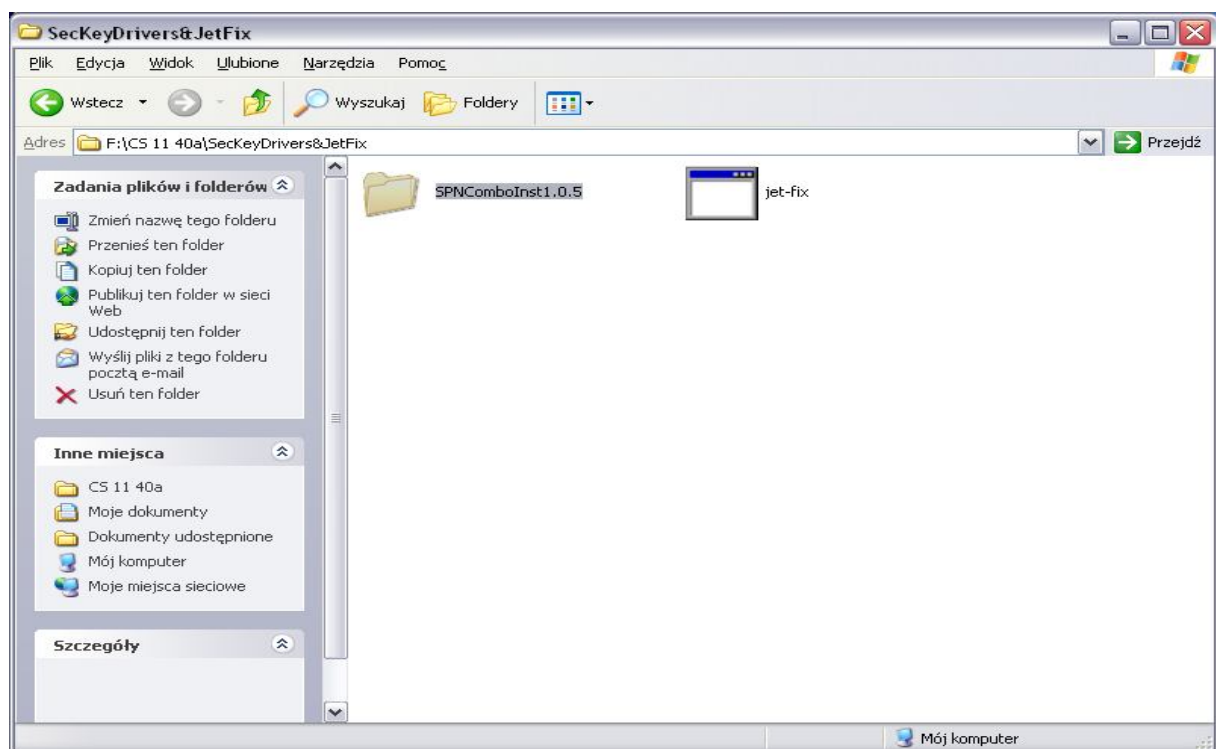
## **UWAGA!**

### **Podczas instalacji klucz nie może być włożony do komputera!**

1. Wybierz folder SecKeyDrivers&JetFix



## 2. Wybierz folder SPNComboInst 1.0.5



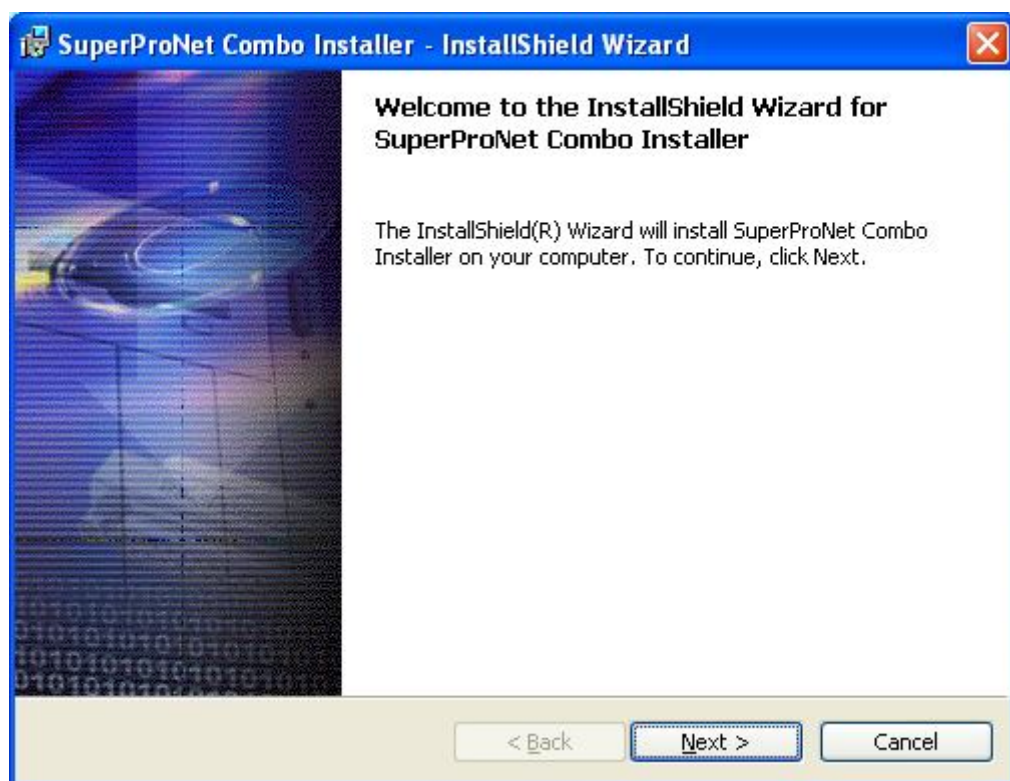
## 3. Pojawi się okno instalatora

**UPEWNIJ SIĘ ŻE ŻADEN KLUCZ USB NIE JEST WŁOŻONY DO PORTU KOMPUTERA!!!**

Kliknij Continue



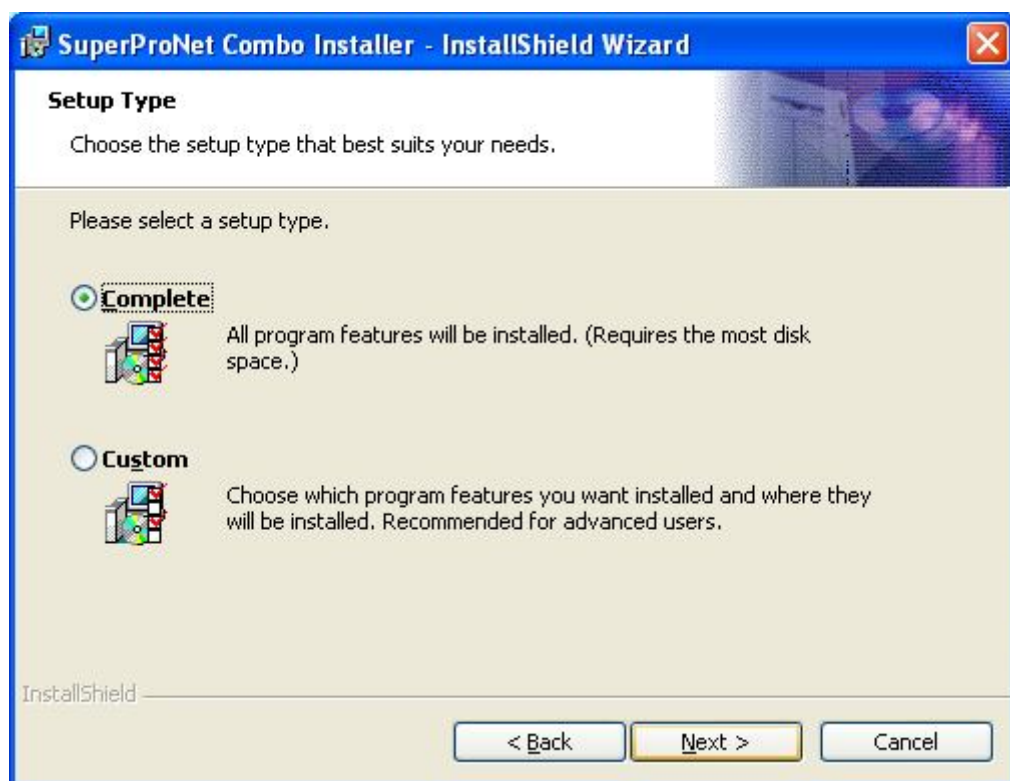
4. W kolejnym oknie kliknij Next



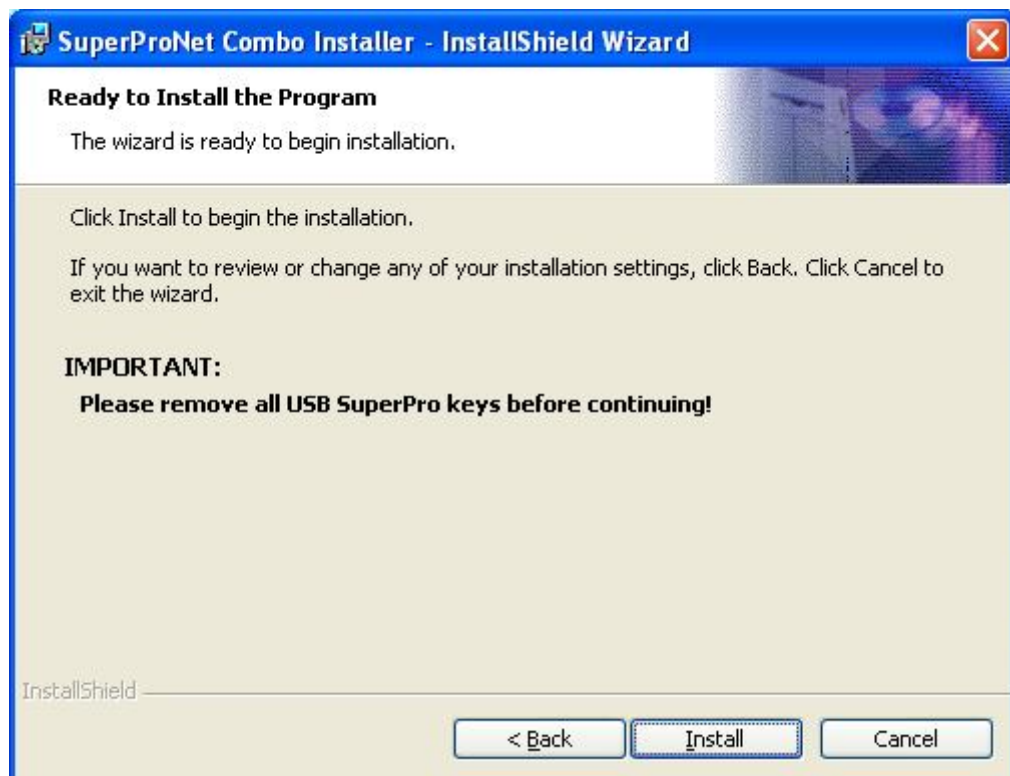
5. Zaznacz „I accept the terms in the license agreement” i kliknij Next



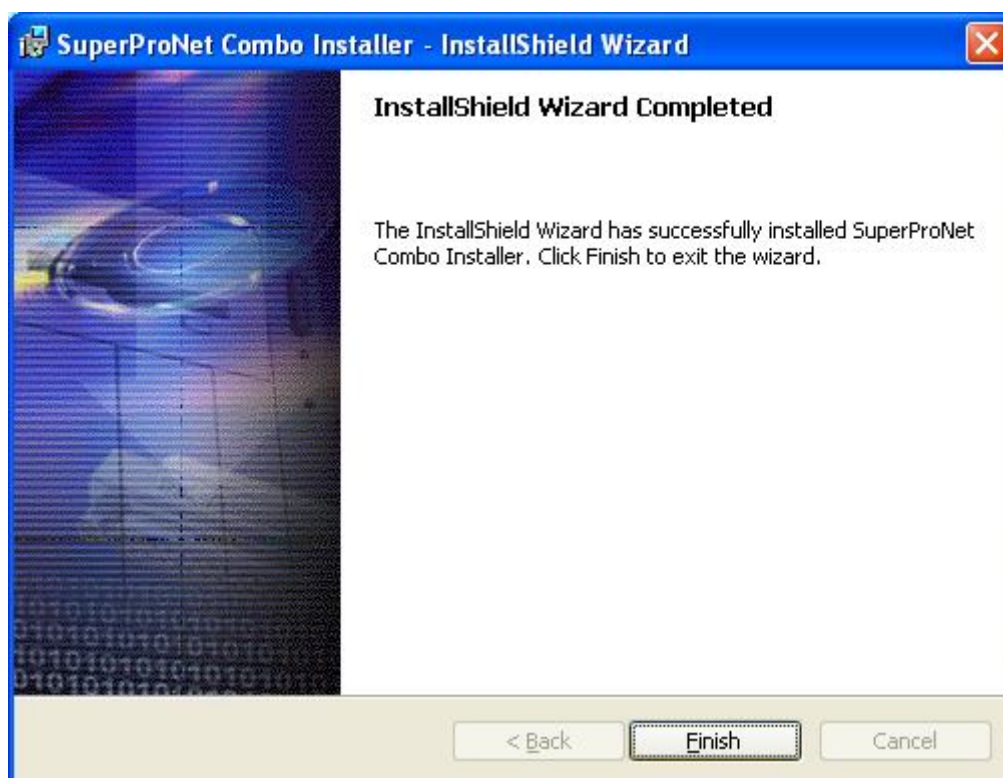
6. Zaznacz opcję „Complete” i kliknij „Next”



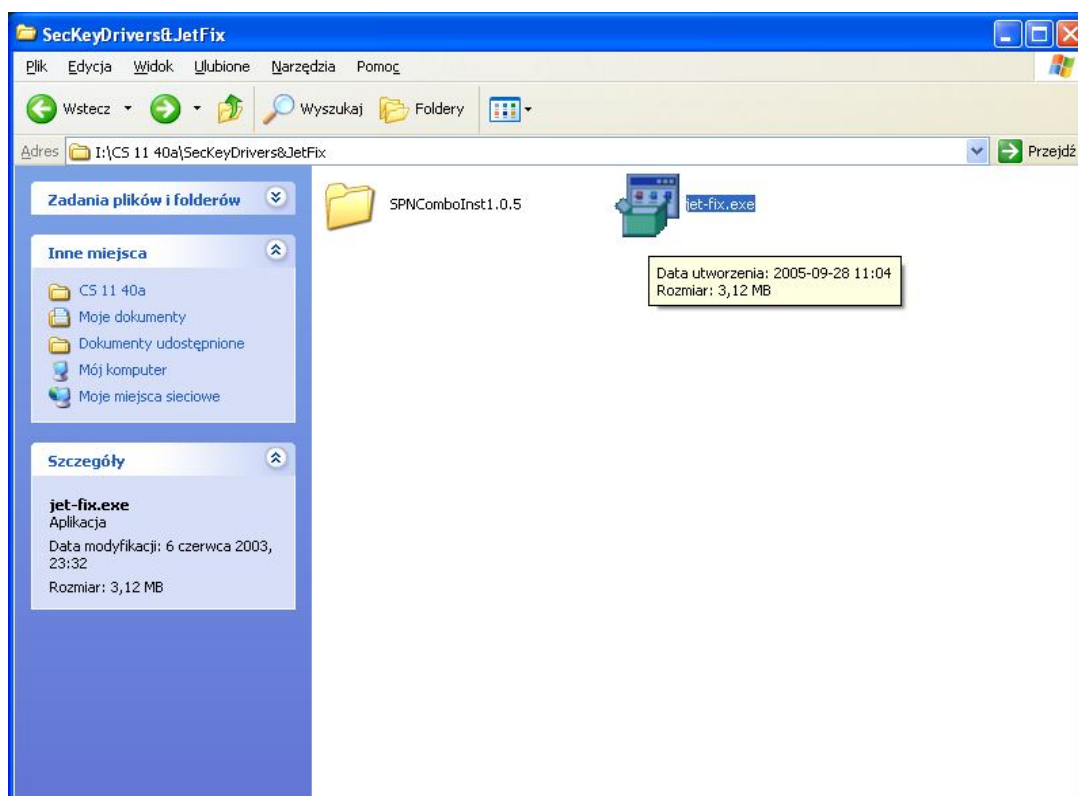
7. Kliknij „Install”



8. Kliknij „Finish” aby zakończyć



9. Wybierz ikonę „jet-fix.exe”





10. Kliknij „Install”



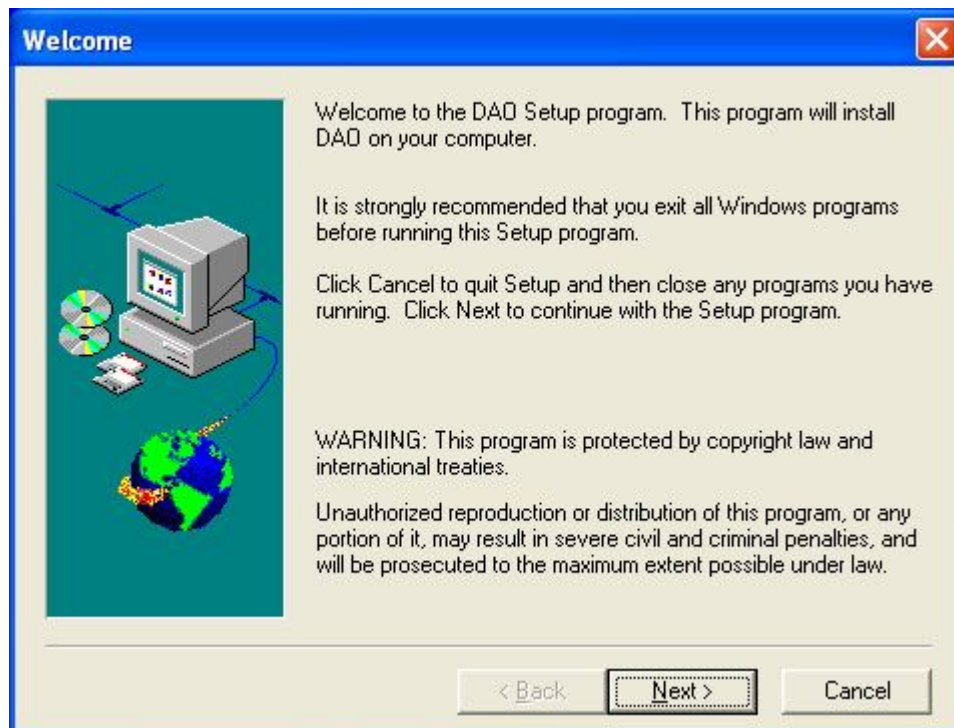
11. Wybierz „I agree”



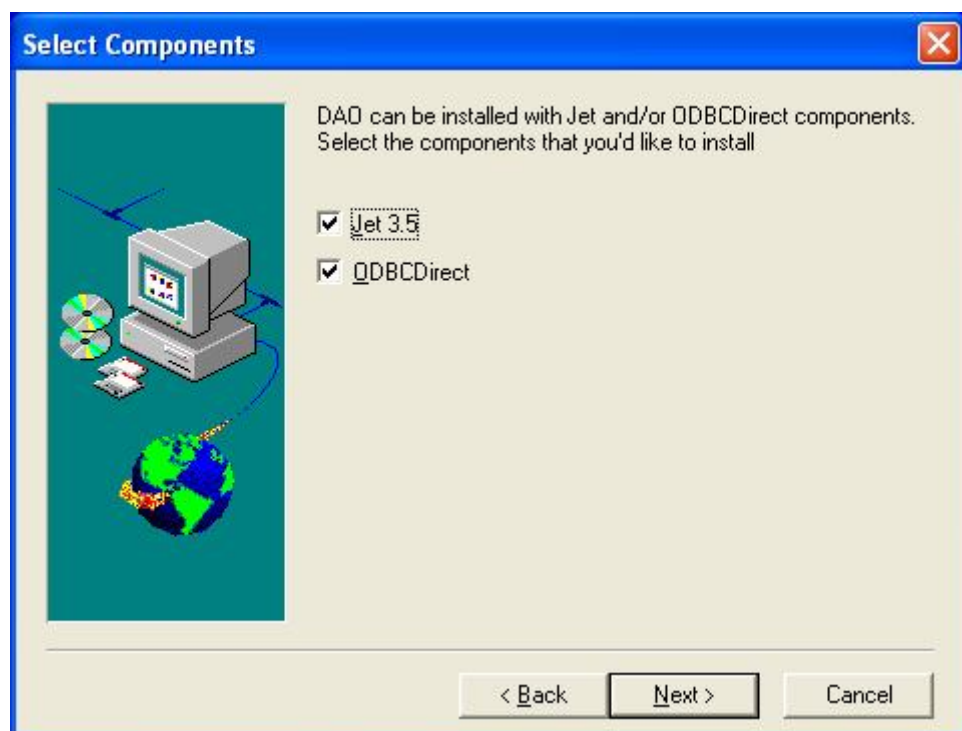
12. Kliknij OK. **nie zmieniaj katalogu docelowego!**



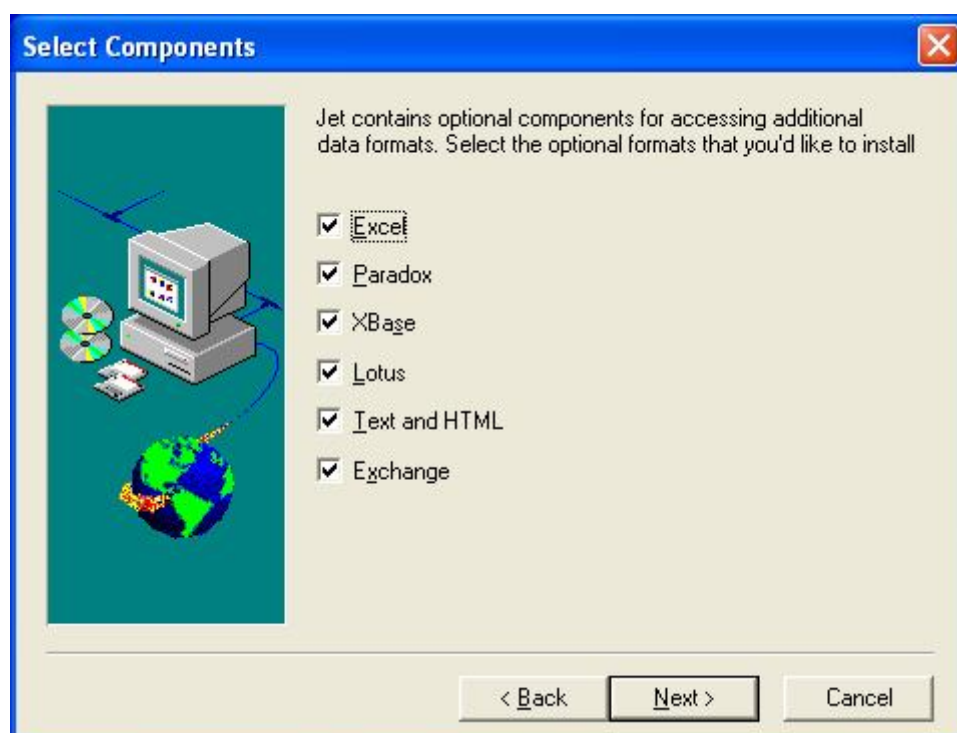
13. Kliknij „Next”



14. Kliknij „Next”



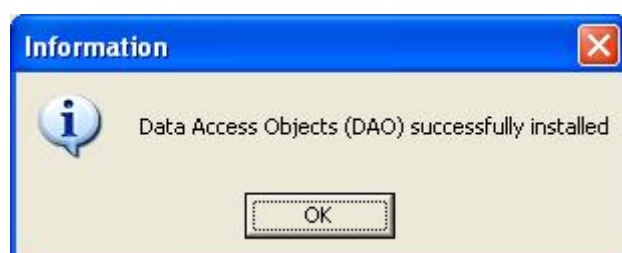
15. Kliknij „Next”



16. Kliknij OK. **nie zmieniaj katalogu docelowego!**



17. Kliknij OK. w tym momencie Instalacja Sterowników klucza została zakończona!

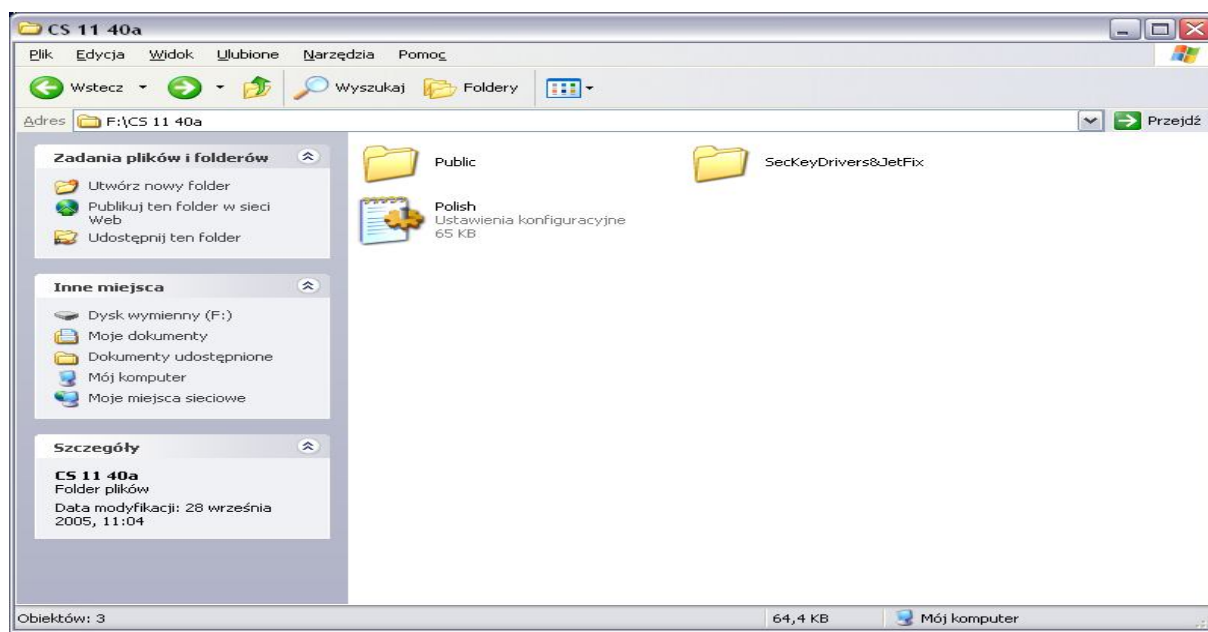




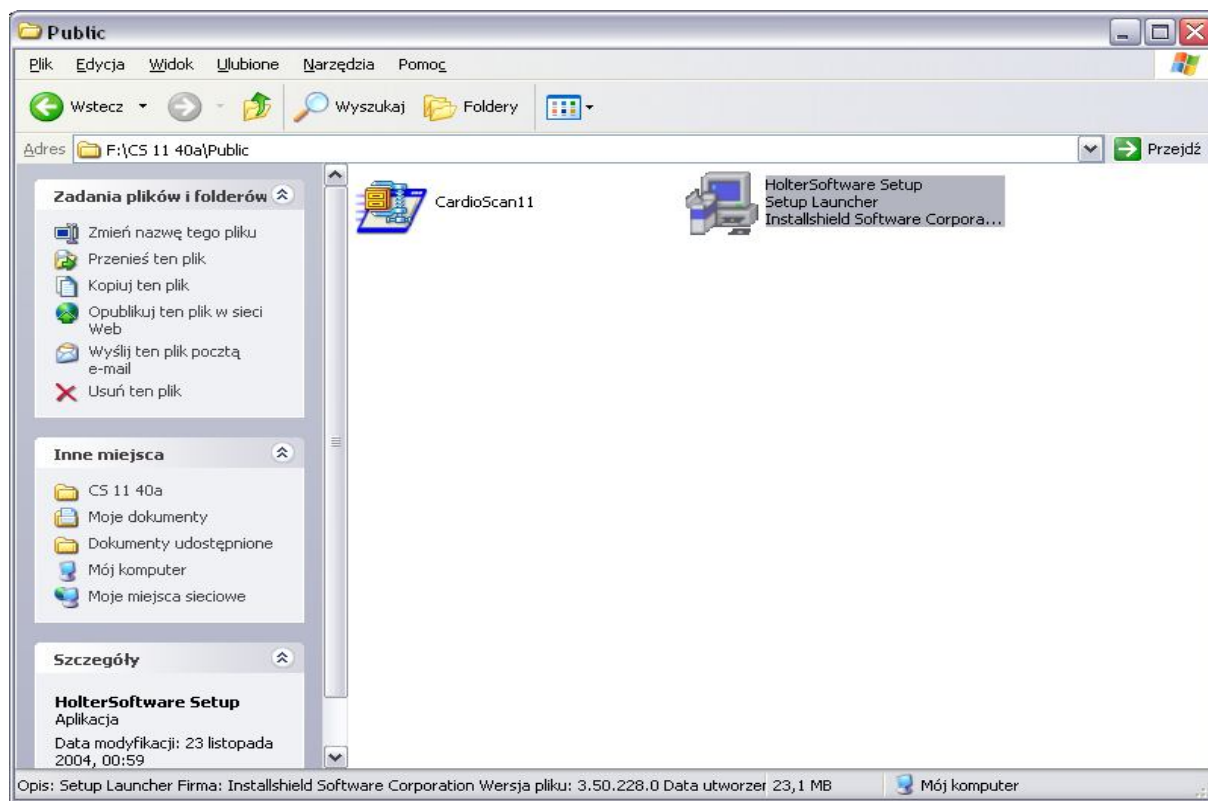
## KROK 2

### Instalacja oprogramowania CardioScan

#### 1. Otwórz folder Public



#### 2. Wybierz ikonę Holter Software



3. Pojawi się okno instalatora – kliknij „Next”



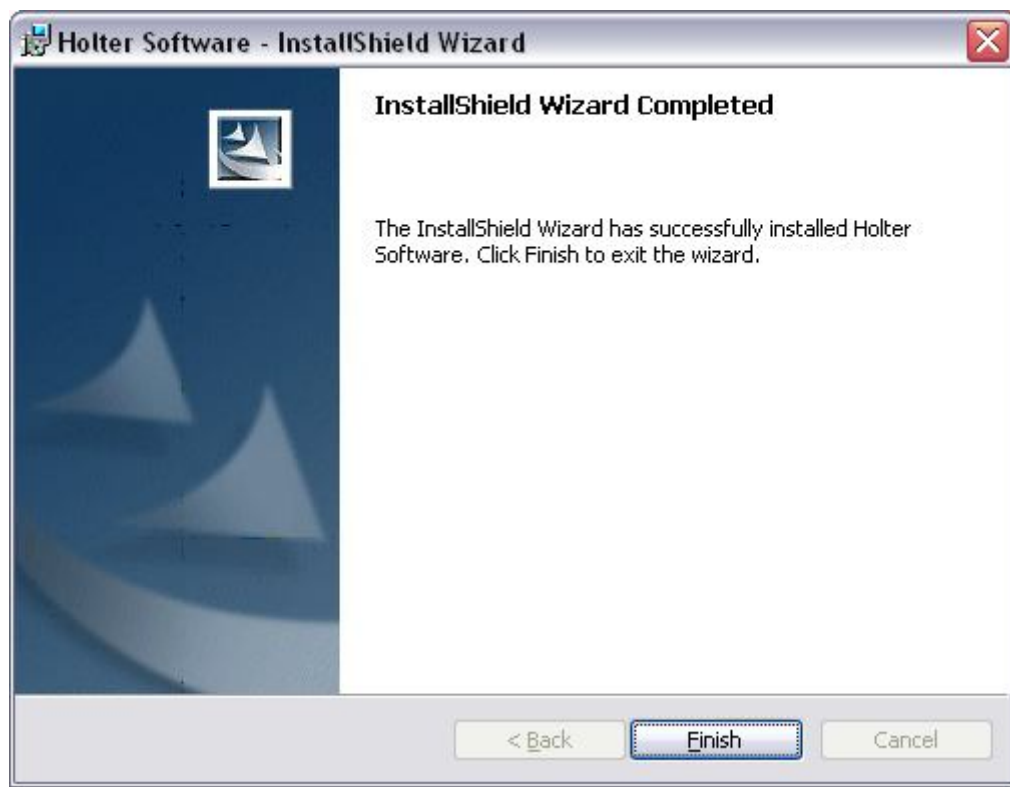
5. Wpisz Serial Number: **dmsc** i naciśnij „Next”



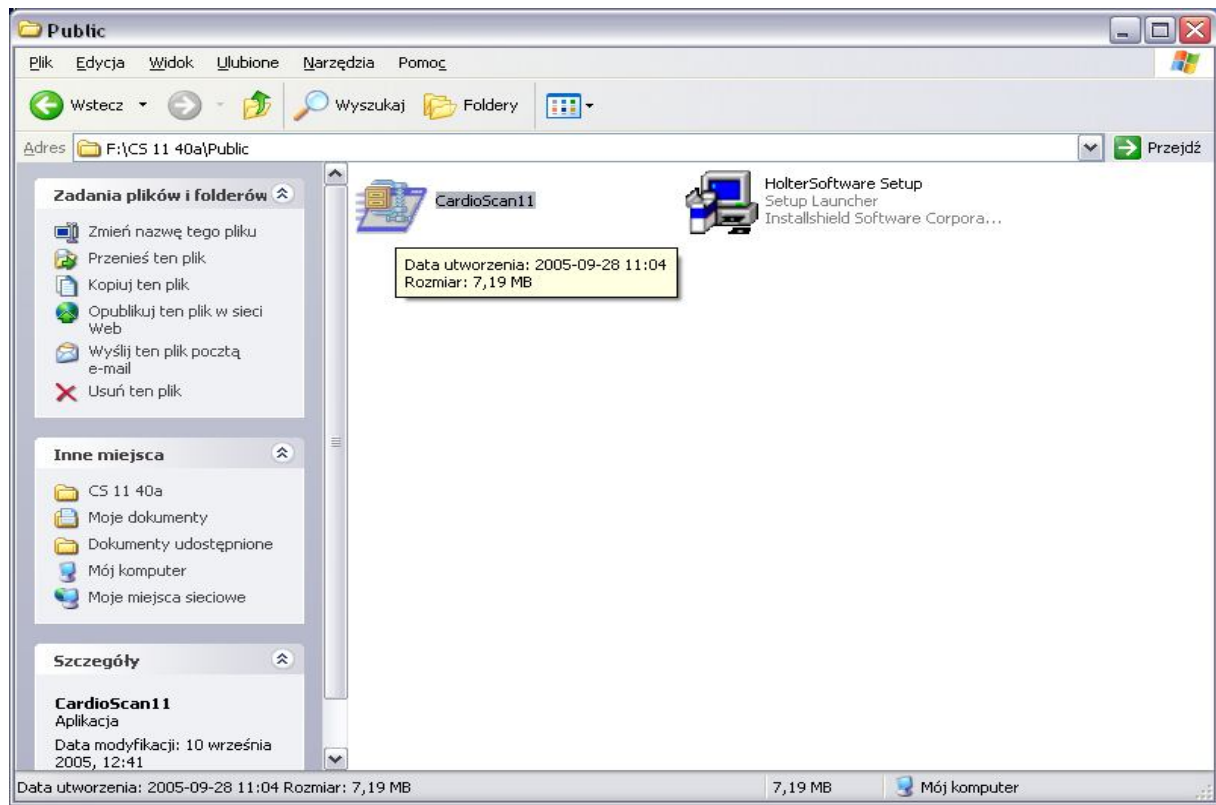
6. Zaznacz opcję Typical i kliknij „Next”



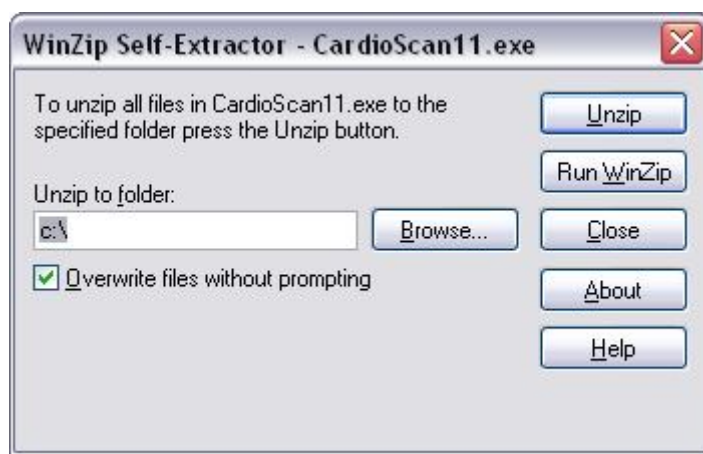
7. Zakończ naciskając „Finish”



## 9. Otwórz plik CardioScan



## 10. Kliknij „Unzip” . NIE ZMIENIAJ KATALOGU DOCELOWEGO!



11. Kliknij OK



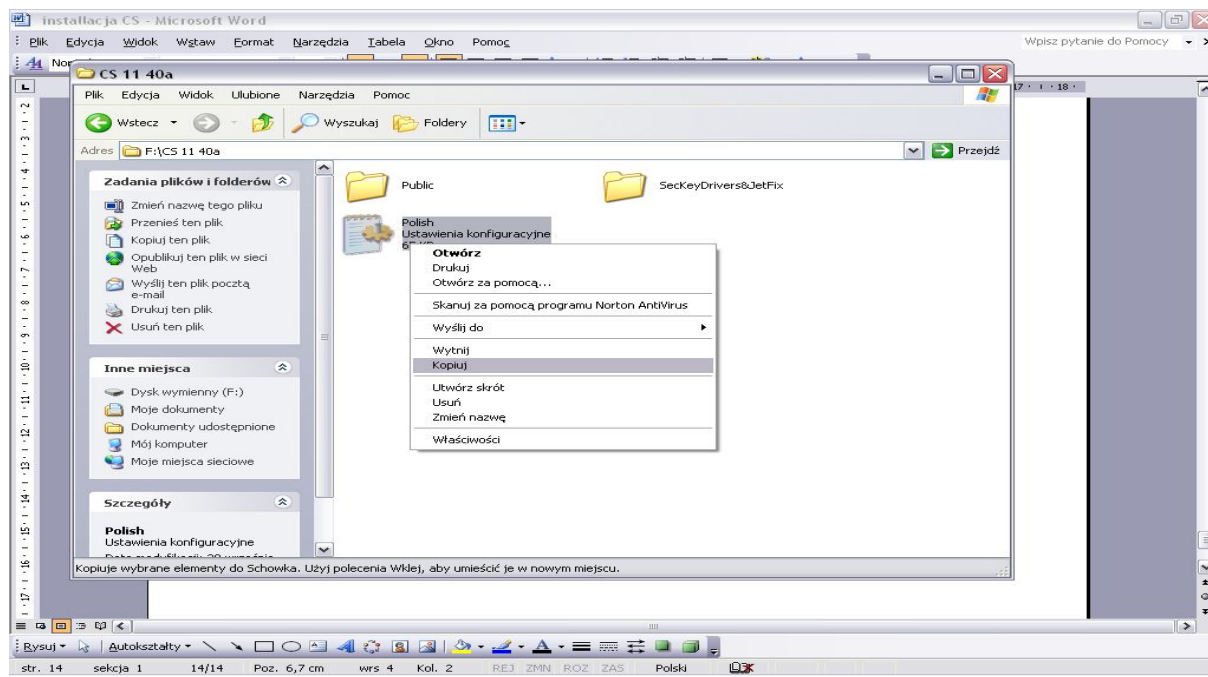
12. Kliknij „Close” – w tym momencie zakończyłeś Instalację Oprogramowania CardioScan



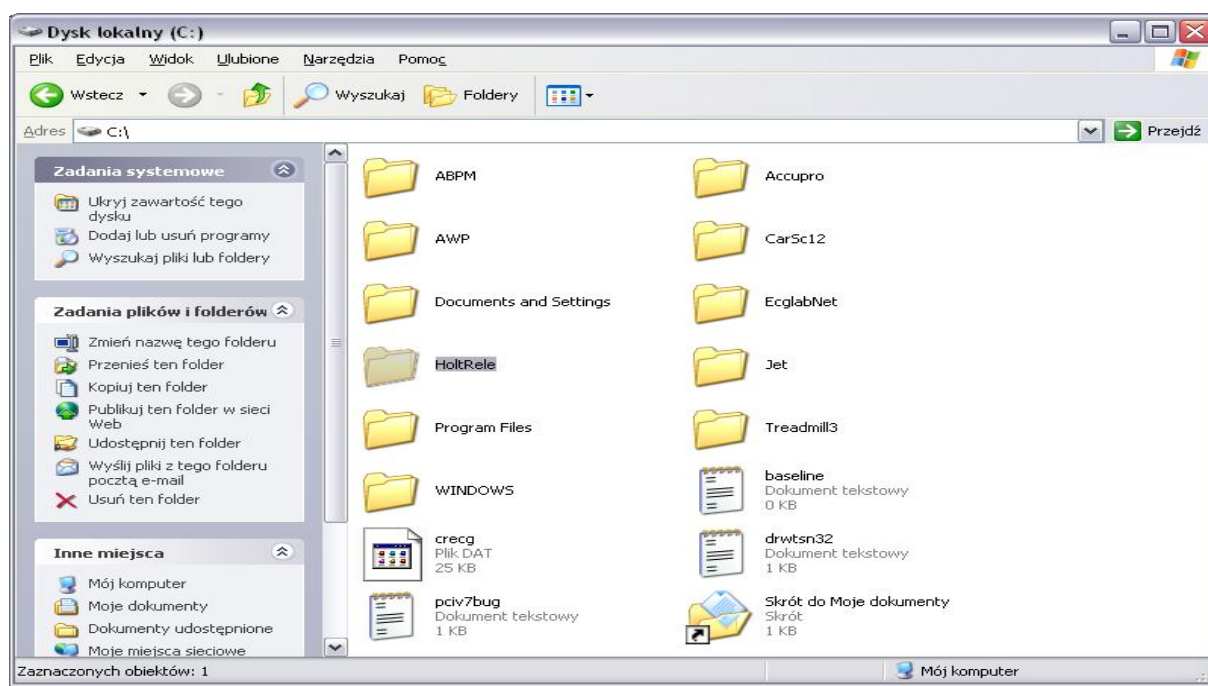


## KROK 3 ZMIANA JEZYKA NA POLSKI i URUCHOMIENIE SYSTEMU CARDIOSCAN

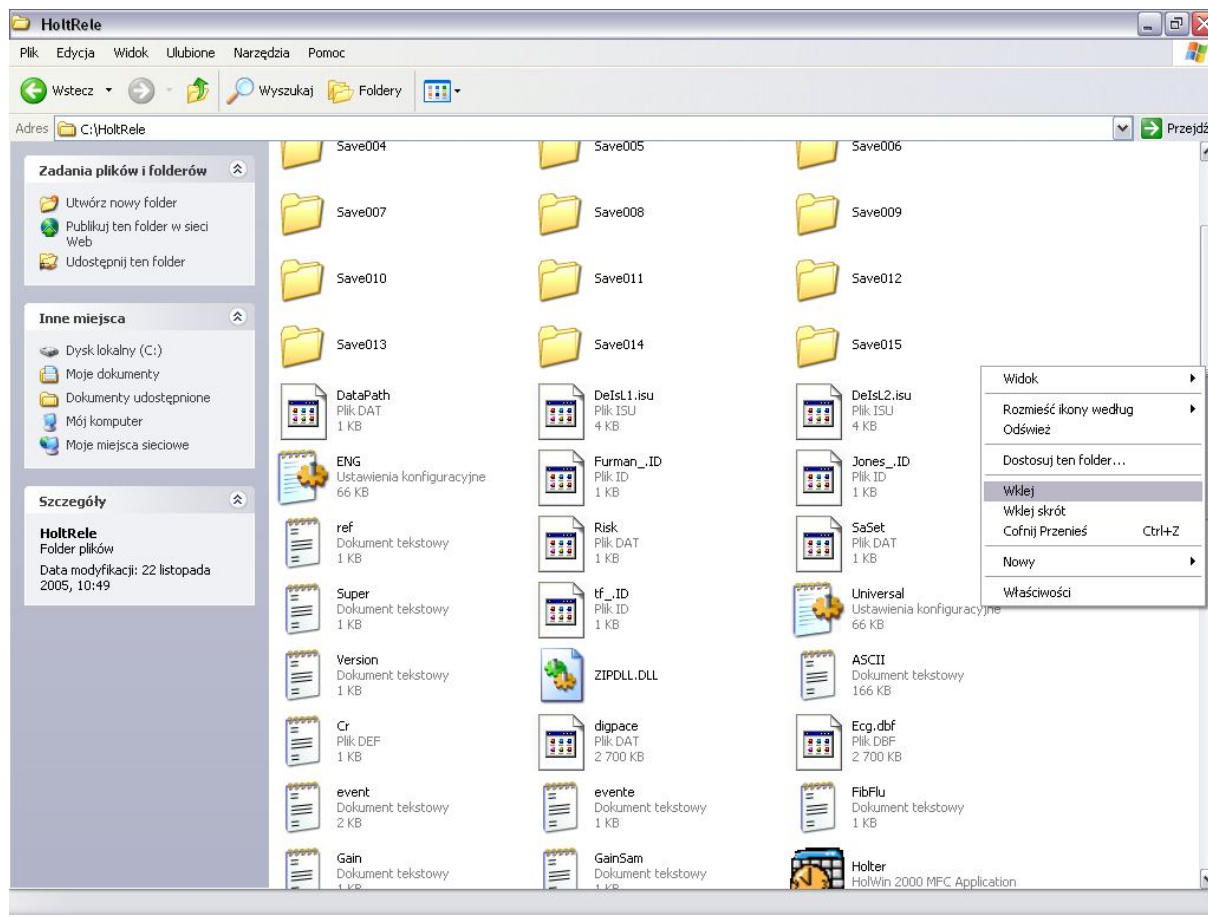
1. Kliknij prawym klawiszem myszy na ikonę Polish – zaznacz Kopiuj



2. Znajdź i otwórz folder „Holtrele” na dysku C .

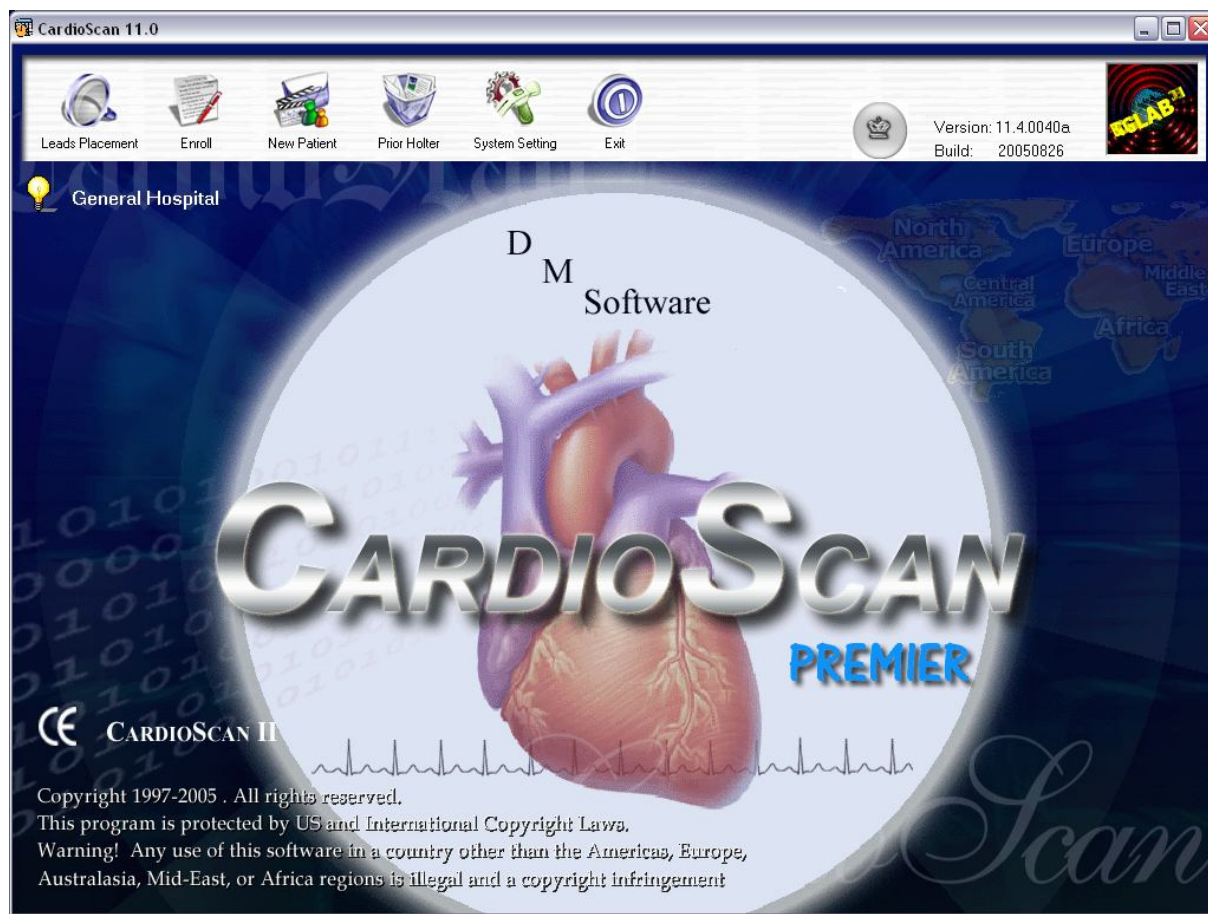


3. Kliknij prawym klawiszem w polu katalogu Holtrele – wybierz **wklej**. Aby kontynuować procedurę zmiany języka musisz uruchomić Program CardioScan .

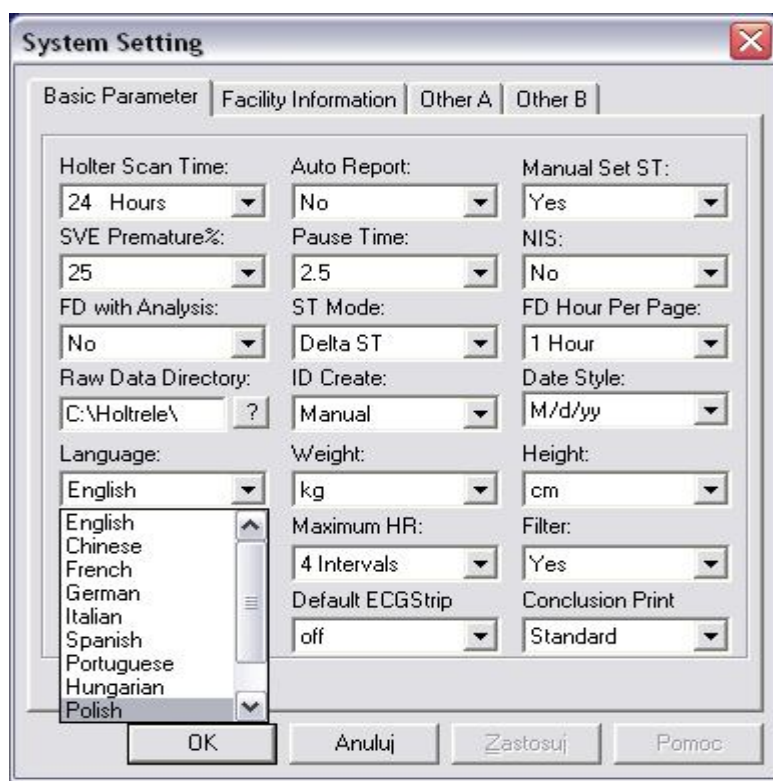


## Uruchomienie Programu CardioScan

1. Włóż klucz USB do portu USB komputera – poczekaj aż system Windows wykryje i zainstaluje nowy sprzęt
  2. Kliknij dwukrotnie ikonę skrótu „Holter Software” znajdującą się na Pulpicie
  3. Pojawi się poniższe okno
  4. Możesz w tym momencie kontynuować zmianę języka na Polski.
- W tym celu wybierz ikonę System Settings

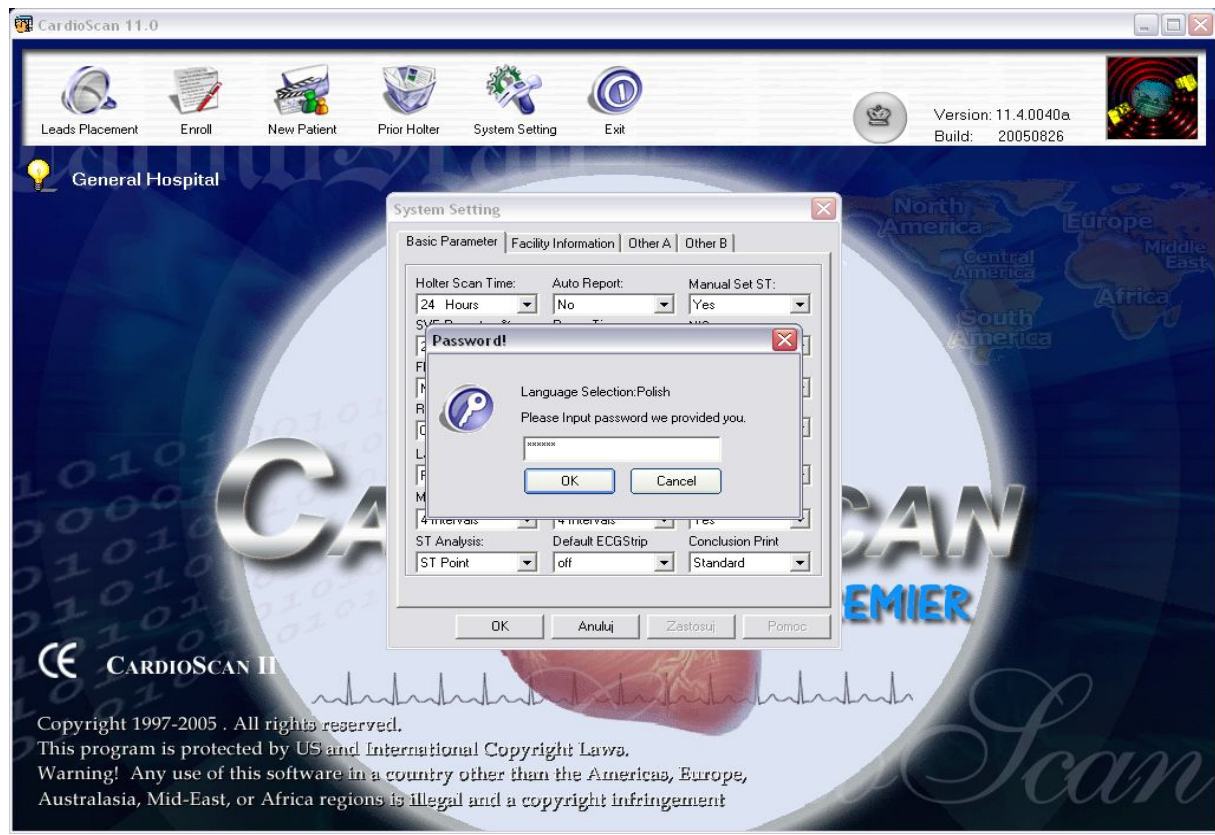


5. W oknie Language wybierz Polish

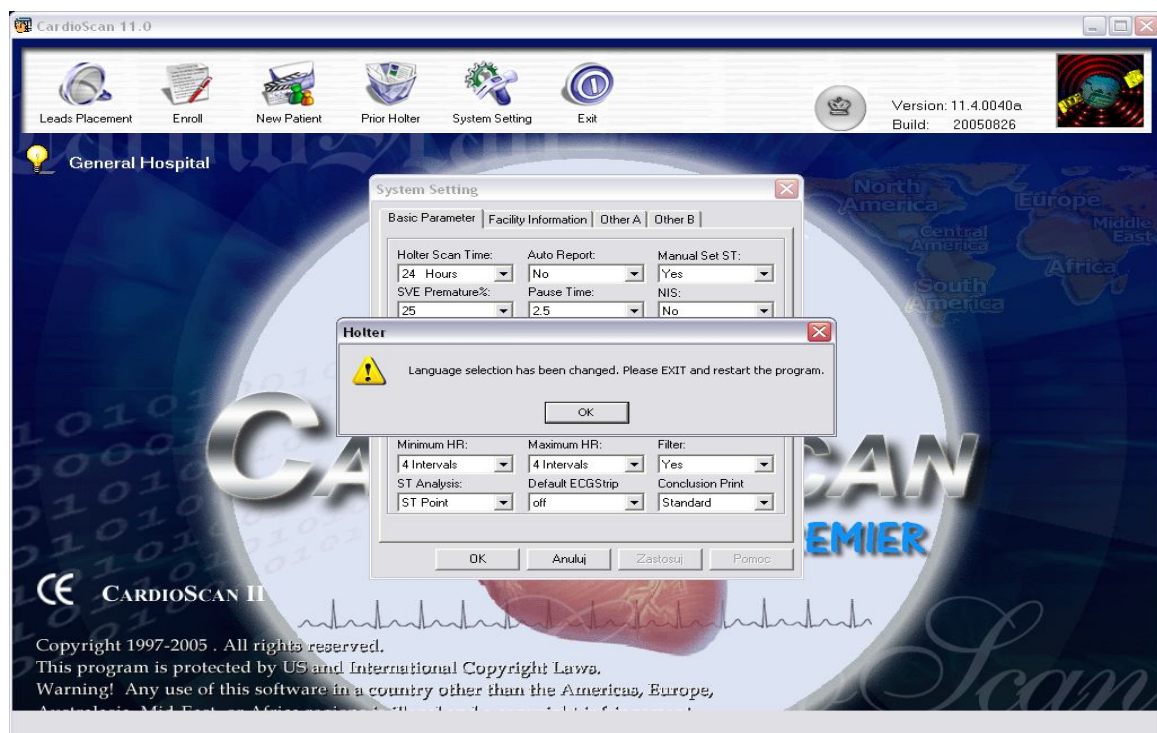




6. Zostaniesz poproszony o wpisanie Hasła : Hasło brzmi **Polish** (wielkość liter ma znaczenie). Po wpisaniu hasła kliknij OK



8. Pojawi się okno informujące o zmianie języka – Kliknij OK



8. Kliknij OK.



9. Kliknij EXIT, aby wyjść z programu.



10. Uruchom ponownie program – Język zmieni się na Polski



11. Podłącz czytnik kart Compact Flash do portu USB komputera – poczekaj aż system wykryje i zainstaluje nowy sprzęt.

12. W tym momencie możesz rozpocząć pracę.

Kontakt do firmy :

tel. (42) 676-10-90

infolinia bezpłatna 0-800-43-90-10

mail: [info@oxford.com.pl](mailto:info@oxford.com.pl)